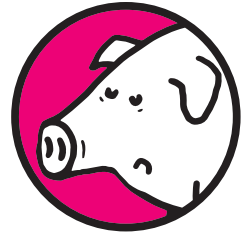
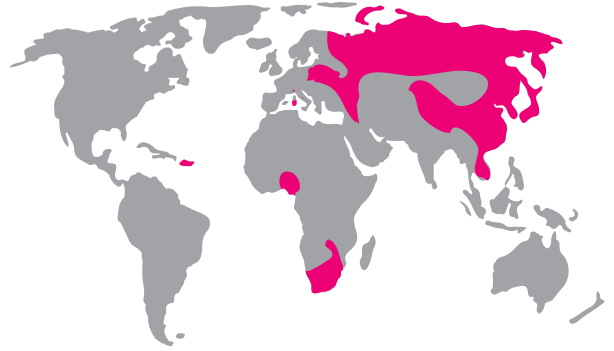


PESTE PORCINA AFRICANA (PPA)



ES UNA
ENFERMEDAD
VIRAL AUSENTE
EN EL PAÍS



Afecta a los cerdos domésticos y silvestres. **No existe vacuna** contra esta enfermedad. El virus que la produce es **muy resistente** en el ambiente.



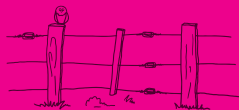
Si bien **no representa un peligro para la salud humana**, puede llevar a severas pérdidas económicas para el país.



CUMPLA ESTRUCTAS MEDIDAS DE BIOSEGURIDAD



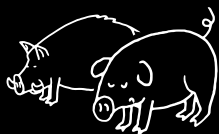
Evite el contacto con cerdos silvestres (jabalíes).



Mantenga barreras perimetrales sólidas.



No alimente a sus cerdos con residuos no tratados o desechos alimenticios que contengan carne.



LA PRINCIPAL VÍA DE TRANSMISIÓN ENTRE ANIMALES ES POR CONTACTO DIRECTO.



Si estuvo en granjas de países donde existe la enfermedad, no tome contacto con cerdos de nuestro país.



Almacene adecuadamente la comida y la bebida.



Todos los materiales, vehículos, equipos, etc, que entran y salen del establecimiento deben ser limpiados y desinfectados para eliminar posibles patógenos.



Realice la cuarentena de los cerdos que ingresan.



Controle estrictamente el movimiento del personal y de las visitas en el establecimiento.



EL PRINCIPAL RIESGO DE INGRESO Y DISEMINACIÓN DEL VIRUS AL PAÍS ES A TRAVÉS DE ALIMENTOS CONTAMINADOS, VEHÍCULOS Y CERDOS SILVESTRES.

NOTIFIQUE AL SENASA

- Si observa cerdos con fiebre, depresión, anorexia y pérdida de apetito, hemorragias (enrojecimiento de la piel de las orejas, abdomen y patas), abortos en las cerdas preñadas, cianosis, vómitos, diarrea y tasas de mortalidad muy elevadas.
- Si ve jabalíes con signos nerviosos, parálisis de tren posterior o muertos.

Avisá al Senasa



VÍAS DE NOTIFICACIÓN:

Por correo electrónico: notificaciones@senasa.gov.ar
App notificaciones Senasa – disponible en Playstore
Telefónica o personalmente en la oficina del Senasa más cercana

LA PREVENCIÓN Y LA DETECCIÓN TEMPRANA DE ENFERMEDADES, SON FUNDAMENTALES PARA PROTEGER NUESTRO ESTATUS SANITARIO

 **senasa**



Ministerio de Agricultura,
Ganadería y Pesca
Argentina